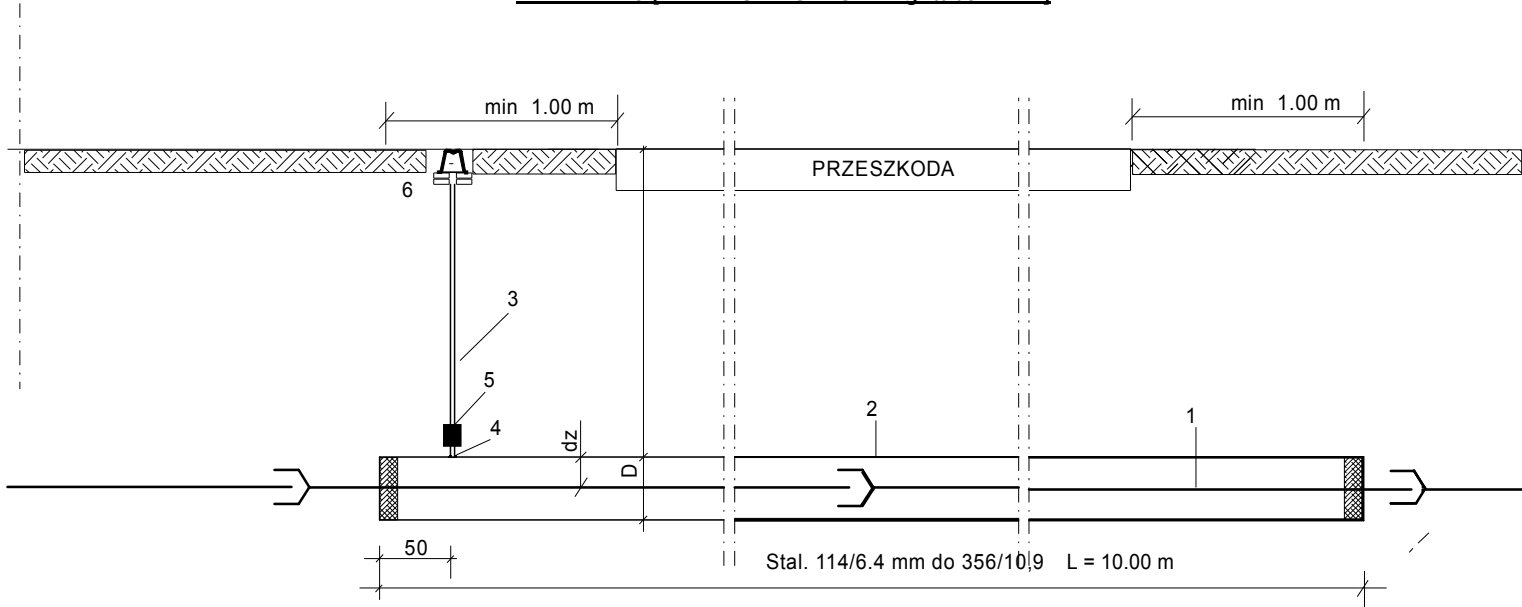


PRZEJŚCIE PRZEWODEM WODOCIĄGOWYM LUB KANALIZACYJNYM POD DROGA

TYP P - 3 [PRZECISK/ROZKOP - wg. tabeli nr



UWAGA

1. Przy innym "L" niż 10 m, należy dostosować ilość materiałów.
2. Zaleca się końcówki rury osłonowej uszczelnić wg. rysunku szczegółowego
3. Na rurze przewodowej zaożyć płóty ślizgowe w rozstawie 1,50 m

ODLEGŁOŚCI MIN. "L" OD			GŁĘBOKOŚCI MIN. "H" OD		
GŁÓWKI SKRAJNEJ SZYNY	KRAWĘŻNIA DROGI UŁOŻONEGO NA POZIOMIEJ PŁASZCZYZNIE TERENU WYKOPU	PODSTAWY NASYPU DROGI NA NASYPIE	PODSTAWY SZYNY	NAJNIŻSZEGO MIEJSCA NA JEZDNI	DNA ROWU Z WODĄ
10,00 m	3,00 m	3,00 m	1,50 m	1,40 m do 1,80 m	1,00 m

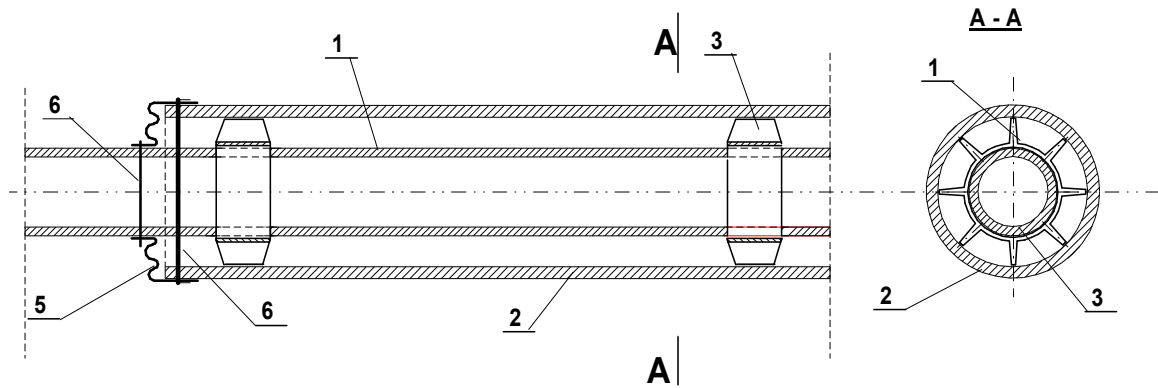
Zestawienie podstawowych materiałów

Lp	RURA PRZEWODOWA	MATERIAŁ	RURA OCHRONNA	JEDNOSTKI	NUMER ROZWIĄZANIA					UWAGI
					1	2	3	4	5	
					dz 63 D 114/6.4	dz 90 D 168/7.3	dz 110 D 219/6.7	dz 160 D 273/7.1	dz 225 D 356/10.9	
					IŁOŚĆ	IŁOŚĆ	IŁOŚĆ	IŁOŚĆ	IŁOŚĆ	
1	Rura wodociągowa	PCW	PN 56/C-8920	m	15	15	15	15	15	
2	Rura wiertnicza	Stal	PN 68/H-74229	m	10	10	10	10	10	
3	Rura instalacyjna [20 do 25 mm]	Stal	PN 64/H-74220	m	2	2	2	2	2	Pozycje 3 - 6 występują przy przejściach przewodami pod dnem rowów
4	Króciec rury 20 25 mm [wspawany do rury osł.]	Stal	PN 64/H-74220	szt.	1	1	1	1	1	
5	Złączka M2 [20 do 25 mm]	Stal	PN 67/H-7432	szt.	1	1	1	1	1	
6	Obudowa do zasuw	Żeliwo	AP5 III Nr kat. 657	szt.	1	1	1	1	1	

Zestawienie zwieńczenia stalowej rury ochronnej

Lp	RURA PRZEWODOWA	MATERIAŁ	RURA OCHRONNA	MATERIAŁ	PŁOZY ŚLIZGOWE RACI			UWAGI
					TYP	WYSOKOŚĆ	ROZSTAWA PIERSI CIENI	
					TYP	[mm]	[m]	
1	25, 32, 40, 50	PCW/PE	114 / 6,4	Stal.	S / T Sx2	19	1,50	
2	90	PVC/PE	168 / 7,3	Stal.	S / T Sx2+Tx1	19	1,50	
3	110	PVC/PEI	219 / 6,7	Stal.	S / T Sx2+Tx1	19	1,50	
4	160	PVC/PE	273 / 7,1	Stal.	S / T Tx4	19	1,50	
5	225	PVC/PEI	356 / 10,9	Stal.	S / T Sx2+Tx1	19	1,50	

ZAKOŃCZENIE STALOWEJ RURY OCHRONNEJ



OZNACZENIA

1. Rura przewodowa
2. Rura ochronna (przewiertowa) stalowa
3. Płózy ślizgowe RACI lub
4. Manszeta typ "N"
5. Opaska zaciskowa ze stali nierdzewnej

<p align="center">BIURO TECHNICZNE INŻYNIERII SANITARNEJ OLSAN ul. Żeromskiego 38/2, 19-500 Gołdap, tel. (087) 615-15-40</p>			
<p>Inwestor: GMINA BANIE MAZURSKIE</p>		<p>Projekt: BUDOWA KANALIZACJI SANITARNEJ Z PRZYL. I SIECI WODOCIĄGOWEJ Z PRZYŁĄCZAMI W BANIACH MAZURSKICH</p>	
<p>PROJEKTANT:</p>	<p>SPRAWDZIŁA:</p>	<p>Temat rysunku PRZEJŚCIETYPU P-3 POD DROGAMI</p>	<p>Branża sanitarna</p>
<p>mgr inż. Ryszard Olszowy upr. bud. SUW - 110/87</p>	<p>mgr inż. A. Olszowa-Zakrzewska upr. bud. MAZ/0441/PWOS/08</p>	<p>Skala: SCHEMAT</p>	<p>Rys. 14</p>
<p>Data i podpis</p>	<p>Data i podpis</p>		